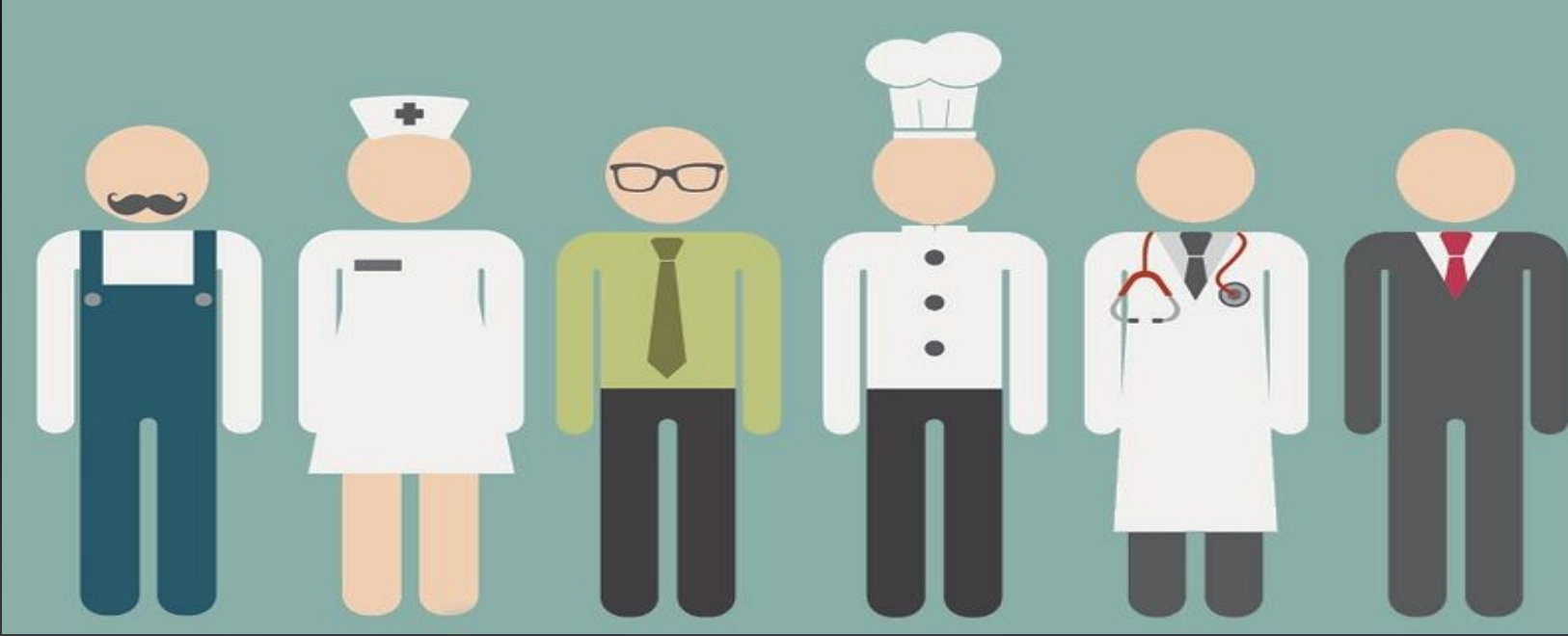


MESLEK SEÇİMİNİN ÖNEMİ

TOKİ 21.YY MTAL REHBERLİK SERVİSİ

MESLEK NEDİR?

- Bir kimsenin hayatını kazanmak için yaptığı kuralları toplumca belirlenmiş ve belli bir eğitimle kazanılan bilgi ve becerilere dayalı etkinlikler bütünüdür.



MESLEK SEÇİMİ NEDEN ÖNEMLİDİR?

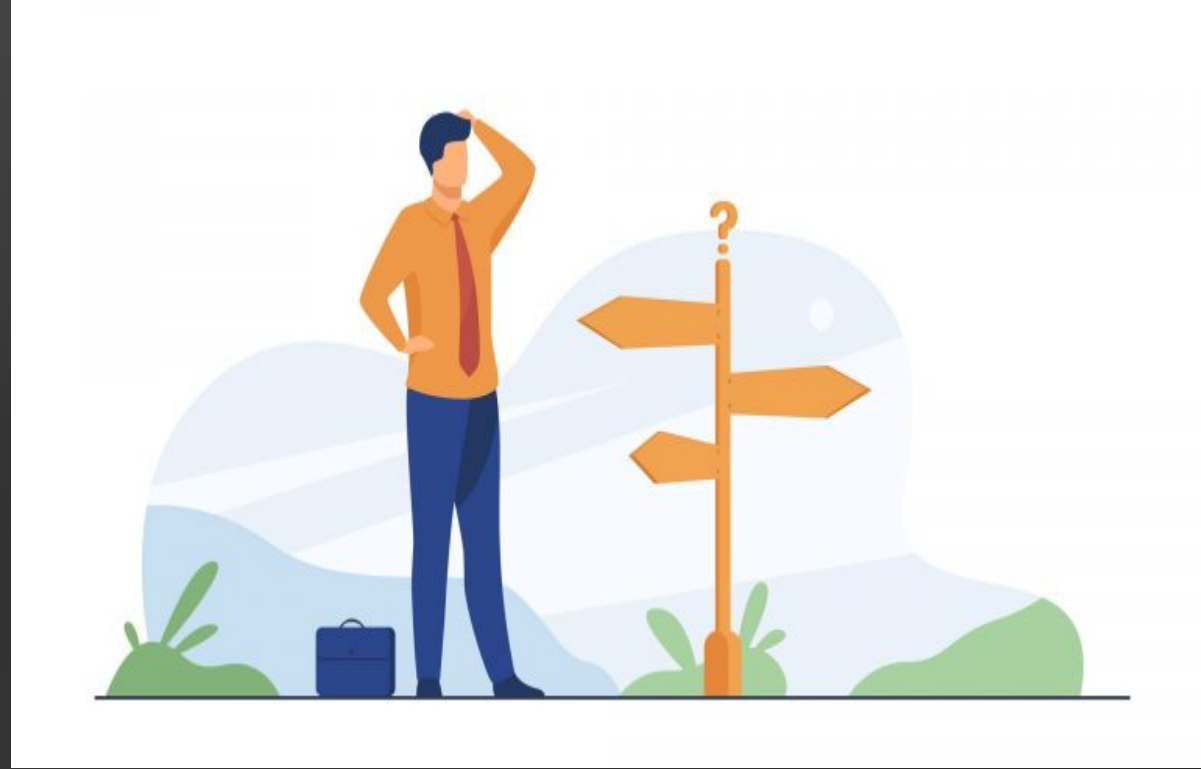
- Mesleki gelişim sürecinizin en önemli aşamalarından birisi meslek seçimidir.
- Meslek seçiminizi ne kadar bilinçli yaparsanız iş hayatımızda da o kadar verimli, başarılı ve mutlu olursunuz.
- Bu kararın kişinin yaşamında son derece önemli bir yeri vardır. Çoğu kez bunun farkında olmasak da meslek seçimi, bireyin yaşamı boyunca verdiği en önemli kararlardan biridir.

MESLEK SEÇİMİ NEDEN ÖNEMLİDİR?

- Doğru bir meslek seçimi yapmak, insanın hayatının büyük bir çoğunluğunu mutlu ve sağlıklı geçirmesinin ilk adımıdır.
- Çünkü bir insan hayatının 40 yılından fazlasını bir mesleğe hazırlanarak ve o mesleği icra ederek geçirir.

SEÇTİĞİNİZ MESLEKTE;

- Nasıl bir eğitime gerek olduğunu,
- Sizi ne tür görev ve rollerin beklediğini,
- Ne tür çalışma koşullarının olduğunu,
- İş bulma olanaklarını,
- Kazanç durumunu bilmeniz
- daha sağlıklı seçimler yapabilmenizi sağlar.



SEÇTİĞİNİZ MESLEKTE;

- Kişisel ve sosyal özelliklerimiz,
- İçinde bulunduğumuz ülkenin politik ve ekonomik yapısı,
- Eğitim sistemi,
- İş bulma olanakları ve bunlarla birlikte şans faktörü de meslek seçimimizde oldukça etkilidir.

MESLEK SEÇİM SÜRECİ

- Mesleki seçim süreci, çocuklukta bir meslek fikrinin oluşmaya başlamasından, yetişkinlikte bir meslek sahibi olmaya ve onu icra etmeye kadar uzanan gelişim evrelerini kapsar. Bu evreler:
 - 1) Çocuğun çevresindeki kişilerin farklı meslekleri olduğunu fark etmesi,
 - 2) Meslekleri incelemesi, araştırması ve keşfetmesi,
 - 3) Kendini ve meslekleri tanıyan gencin bir mesleğe karar vermesi,
 - 4) Seçilen meslek için hazırlanması, gerekli bilgi ve becerileri kazanması
 - 5) Seçtiği ve gerekli hazırlıkları yaptığı mesleğinde bir işe yerleşmesidir.

MESLEK SEÇİMİNİ DÖRT AŞAMADA YAPARIZ:

- Kendimizi tanıma
- Çevremizi tanıma
- Karar verme
- Harekete geçme



KENDİMİZİ TANIMA

Kişilik
özelliklerimiz



- Değerlerimiz?
- Karakterimiz?

Yeteneklerimiz



- Neleri yapabiliyoruz?

İlgilerimiz



- Nelerden hoşlanıyoruz?

KİŞİLİK ÖZELLİKLERİMİZ-DEĞERLERİMİZ

- Seçtiğimiz meslek, sadece ilgi ve yeteneklerimizle örtüştüğü kadar önem verdiğimiz değerlerimizle de tutarlı olmalıdır.
- Bazıları için iş hayatında parasal kazanç, toplumda saygın bir konuma sahip olmak daha önemliyken, bazıları için de aile hayatına zaman ayırmak önceliklidir.
- Meslek seçimi yaparken, seçeceğimiz mesleğin değerlerimizi destekleyecek özelliklere sahip olması, işimizi yaparken daha fazla verim almamızı ve mutlu olmamızı sağlar.

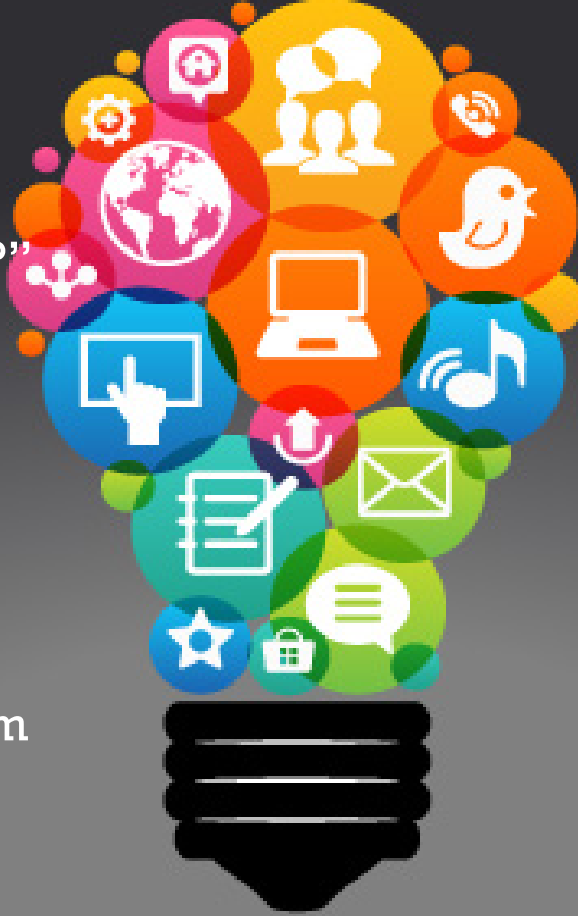
YETENEKLERİMİZ

- Yeteneklerimiz, anlamakta ve yapmakta başarılı olduğumuz alanları temsil eder.
- Her birimizin farklı yetenekleri vardır. Bazılarımız spora yetenekliyken, bazılarımız sayısal konularda daha yeteneklidir. Kimimiz sanatta, kimimizse yabancı dil öğrenme konusunda daha yeteneklidir.
- Sahip olduğumuz yetenekler, yöneleceğimiz meslekle eşleştiği zaman mesleğimizde hem daha başarılı, hem daha mutlu oluruz.



İLGİLERİMİZ

- Neleri yapmaktan mutlu oluyorum ?” sorusunun cevabı ilgilerimizi gösterir. Mesleğimizin gerektirdiği özelliklerle ilgilerimiz benzeştiği ölçüde, meslek hayatımızda daha verimli ve mutlu oluruz.
- Örneğin, öğretmen insanlarla iletişim kurmaktan ve onlara bir şeyler öğretmekten mutlu olan biridir.



ÇEVREMİZİ TANIMA

- Kendimizi her yönümüzle tanımış olsak da içinde bulunduğumuz toplumun olanaklarını bilmeden meslek seçiminde bulunmamız oldukça güçtür.
- Aile ve yaşanılan ortamdaki eğitim ve iş olanaklarını bilmek meslek seçimimizi etkilemektedir.
- Çevremizdeki olanakların neler olduğunu bilmek gerekir.
- Ülkemizin meslek seçme ile ilgili politikasını da bilmemiz gerekmektedir.

KARAR VERME

- Kendimizi ve çevremizdeki olanakları dikkate alarak uygun olabilecek meslekleri belirleyip, bu mesleklerle ilgili istenen ya da istenmeyen durumları karşılaştırarak uygun olabilecek meslek grubuna karar vermemiz gerekmektedir.
- Bu karar yaşamımıza ilişkin diğer kararları da büyük ölçüde etkiler. Ayrıca meslek kişinin değer yargılarını, dünya görüşünü, günlük yaşama tarzını, başkaları ile ilişkilerini ve alışkanlıklarını belli biçime sokan etkilere sahiptir.

MESLEKLERİ TANIMA

- Mesleğin tanımı, başarılması gereken görevler, mesleğin gerektirdiği nitelikler, çalışma ortamı, kazanç, ilerleme durumu ve emeklilik şartları gibi durumlar bilinmelidir.



MESLEĞİN GEREKTİRDİĞİ ÖZELLİKLER

- Meslek üyelerinin sahip olması gereken bedensel, zihinsel ve duyuşsal özellikler: gerekli yetenekler, ilgiler ve diğer kişilik özellikleri
- Yaş, cinsiyet, boy, ağırlık, duyu organlarının hassaslığı gibi özellikler
- Yabancı dil bilme, bilgisayar okuryazarlığı gibi özellikler

ÇALIŞMA ORTAMI VE ŞARTLARI

- Meslek nasıl bir ortamda yürütülmektedir?
Kapalı alan, açık havada, karada, denizde, havada gibi
- Ortamın özellikleri nasıl?
Gürültülü, tozlu, kirli, temiz, havasız gibi
- Çalışma sırasında kullanılan makine veya malzemeler nelerdir?
- Günlük haftalık çalışma saatleri nedir?

MESLEĞE HAZIRLANMA VE GİRİŞ

- Meslek nasıl bir eğitim gerektiriyor?
- Eğitimi veren kurumlar/okullar ve süreleri nedir?
- Mesleğin istihdam durumu nasıldır?
- İşe girme sınavla mı olmaktadır?
- Mezunlar kamu ya da özel sektör alanında mı çalışmaktadır?

MESLEKTE KAZANÇ VE İLERLEME

- Mesleğin başlangıçtaki kazanç ve statüsü nasıldır?
- Bu kazanç ve statü nelere bağılı olarak artmaktadır?
- Meslek ömür boyu yapılabilecek bir meslek midir?
- Emeklilik şartları nasıldır?
- Mesleğin gelecekteki durumu nedir?

MESLEKLERLE İLGİLİ BİLGİ KAYNAKLARI

- Mesleklerle ilgili basılı malzemelerin toplanması (çeşitli kurumlar/ meslekler hakkında yazılmış katalog, kitap, dergi, broşür vb. malzemeler)
- İşyerlerine ziyaret, gözlem ve incelemeler,
- Meslek elemanları ile görüşme, konferanslar,
- Kısa süreli iş tecrübesi (yarım günlük veya hafta sonları o işyerinde çalışma, ya da izne bağlı deneme çalışmaları)
- Meslek seminerleri,
- İş ve İşçi Bulma Kurumu, Meslek Rehberlik Merkezinden yararlanma

SONUÇ

- Bir bireyin, hayatını kazanacağı çalışma alanını belirlemesi, hayatındaki en önemli karar durumlarından biri, belki de en önemlisidir. Çünkü bir birey şu ya da bu mesleği seçmekle gelecekte günlerini ne tür faaliyetlerle geçireceğini, nerede oturup kimlerle etkileşimde bulunacağını kısaca hayatının pek çok ve önemli yönünü belirlemiş olmaktadır. Bu kararın doğru verilmesi oldukça önemlidir.

**TOKİ 21.YY MTAL
REHBERLİK SERVİSİ**